

MULTI-HEAD FIN-TOOL - PETTINI per RADDRIZZARE le ALETTE delle BATTERIE di SCAMBIO TERMICO

Il metodo più conveniente per raddrizzare e pulire le alette delle batterie evaporanti e condensanti.

Questo sistema è costituito da una impugnatura in Nylon e da 6 - sei testine colorate dello stesso materiale.

Ogni testina viene montata sull'impugnatura con un sistema a scorrimento. Le testine intercambiabili soddisfano qualsiasi esigenza, poiché hanno diverse spaziature tra i pettini (per batterie da 4 a 24 alette per pollice).

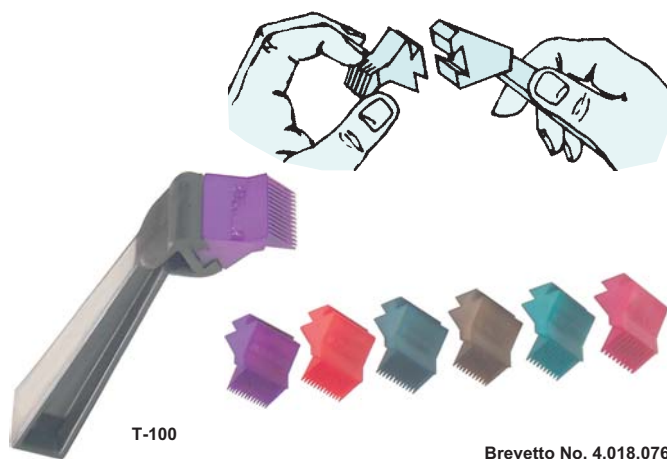
Ogni testina è di colorazione differente e riporta impressa la misura delle alette per una semplice identificazione.

Le testine sono angolate cosicché la mano è tenuta ad una distanza di sicurezza dalle estremità affilate in modo da evitare graffi e ferite.

Le testine possono essere posizionate nell'impugnatura in due modi differenti, così da raddrizzare o pulire con un effetto leva appropriato.

L'impugnatura è a presa comoda, rigida e a lunga durata.

- Larghezza pettine 19 mm. Per superfici leggermente danneggiate.



Mod.	Descrizione
T-100	Multi-Head Fin-Tool. Kit composto da (1) impugnatura T-1 e (6) testine colorate T-8, T-9, T-10, T-11, T-12 e T-14.
T-101	Multi-Head Fin-Tool. Kit composto da (1) impugnatura T-1 e (6) testine colorate T-13, T-15, T-16, T-17, T-18 e T-20.
Parti di Ricambio	
T- 1	Handle Only. Impugnatura in Nylon.
T- 8	Head 8 fpi. Testina da 4 e 8 alette per pollice (Arancione).
T- 9	Head 9 fpi. Testina da 9 alette per pollice (Giallo).
T-10	Head 10 fpi. Testina da 5/10 alette per pollice (Neutro).
T-11	Head 11 fpi. Testina da 11 alette per pollice (Blu).
T-12	Head 12 fpi. Testina da 6/12 alette p/poll. (Verde chiaro).
T-14	Head 14 fpi. Testina da 7/14 alette per pollice (Verde).
T-13	Head 13 fpi. Testina da 13 alette per pollice (Rosa).
T-15	Head 15 fpi. Testina da 15 alette per pollice (Azzurro).
T-16	Head 16 fpi. Testina da 16 alette per pollice (Marrone).
T-17	Head 17 fpi. Testina da 17 alette per pollice (Blu).
T-18	Head 18 fpi. Testina da 18 alette per pollice (Rosso).
T-20	Head 20 fpi. Testina da 20 alette per pollice (Viola).
Accessori	
T-21	Head. Testina da 21/22 alette/" (Rosa). Per unità Carrier.
T-23	Head. Testina da 23/24 alette/" (Nero). Per unità Carrier.

SUPERCOMB - PETTINI per ALETTE

Il metodo più conveniente per raddrizzare le alette delle batterie evaporanti e condensanti.

Questi pettini sono costituiti da un unico corpo in Nylon rigido a lunga durata. Ogni pettine è di colorazione differente e riporta impresso il passo delle alette per una semplice identificazione. Ogni confezione comprende 6 - sei pettini SuperComb di passo: **8, 9, 10, 11, 12, 13, 14, 15, 16, 17, 18 e 20 alette/"**. La lunghezza e l'impugnatura di ciascun pettine sono studiate per avere una presa sicura e per mantenere una distanza di sicurezza dalle estremità affilate, in modo da evitare graffi e ferite.

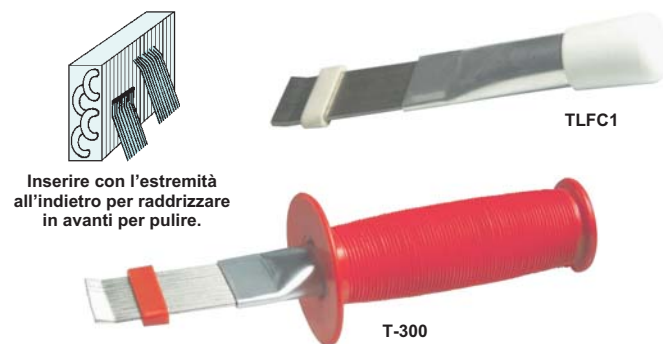
- Larghezza pettine 28 mm. per superfici più estese.



Mod.	Descrizione
T-400	SuperComb. Set di (6) pettini per passo 8, 9, 10, 11, 12, 13, 14, 15, 16, 17, 18 e 20 alette per pollice.

FIN-COMB per RADDRIZZARE o PULIRE le ALETTE

- Un unico utensile per tutti i tipi di batterie alettate;
- L'anello di scorrimento permette di variare l'apertura dei fili di acciaio;
- I fili di acciaio si adattano automaticamente a tutti i passi delle alette. Larghezza fili 30 mm. (T-300);
- Corpo in alluminio a lunga durata;
- Impugnatura protetta per un effetto leva maggiore e per evitare graffi e ferite (Mod. T-300).

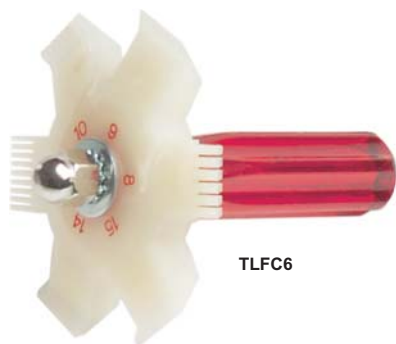


Mod.	Descrizione
TLFC1	Fin-Tool. Pettine "Universale" per pulire e raddrizzare le alette delle batterie condensanti ed evaporanti.
T-300	Fin-Tool with Heavy Duty Handle. Pettine "Universale" con impugnatura protetta.

6 SIDED FIN COMB - PETTINE per ALETTE

- Impugnatura in plastica con perno filettato, rondella e rondella elastica con dado esagonale a forma sferica per il bloccaggio del pettine;
- Pettine circolare a 6 "spicchi" per raddrizzare le alette con passo 6, 8, 10, 12, 14 e 15 alette per pollice. Larghezza di ogni pettine 19 mm.

Dimensioni : 105 x Ø 80 mm.



TLFC6

Mod.	Descrizione
TLFC6	6 Sided Fin Comb. Pettine per batterie condensanti ed evaporanti con passo 6, 8, 10, 12, 14 e 15 alette per pollice

FIN-WHISK - SPAZZOLA per BATTERIE ALETTATE

Spazzola per la pulizia di batterie condensanti ed evaporanti intasate di polvere secca. Setole in Nylon rigido, impugnatura in plastica. Dimensioni 162 x 75 x 10 mm.



026

Mod.	Descrizione
026	Fin Whisk Brush. Spazzola in plastica per la pulizia, dalla polvere secca, delle batterie condensanti/evaporanti.

CHIP FLAT BRUSH - PENNELLI in SETOLA per IMPIEGO GENERALE

Per la pulizia, dalla polvere secca, delle batterie condensanti, evaporatori statici, ventilatori elicoidali e centrifughi, parti elettriche...

- Impugnatura in legno con occhiello;
- Spazzole in pura setola naturale.



B-502

Mod.	Descrizione
B-500	Chip Flat Brush. Pennello con spazzole in pura setola naturale per la pulizia dalla polvere secca. Largh. 12,7 mm .
B-501	Chip Flat Brush. Pennello con spazzole in pura setola naturale per la pulizia dalla polvere secca. Largh. 25,0 mm .
B-502	Chip Flat Brush. Pennello con spazzole in pura setola naturale per la pulizia dalla polvere secca. Largh. 38,0 mm .
B-503	Chip Flat Brush. Pennello con spazzole in pura setola naturale per la pulizia dalla polvere secca. Largh. 50,0 mm .
B-504	Chip Flat Brush. Pennello con spazzole in pura setola naturale per la pulizia dalla polvere secca. Largh. 64,0 mm .
B-505	Chip Flat Brush. Pennello con spazzole in pura setola naturale per la pulizia dalla polvere secca. Largh. 76,0 mm .

REFRIGERATOR COIL BRUSH - SPAZZOLA per la PULIZIA delle BATTERIE / GIRANTI dei VENTILATORI

Spazzola per la pulizia delle batterie condensanti di frigoriferi, superfici adiacenti ai frigoriferi, evaporatori statici, giranti dei ventilatori centrifughi.

- Impugnatura in legno Ø 16 x 380 mm.;
- Spazzole di testa in setola Ø 20 x 100 mm.;
- Spazzole posteriori in setola Ø 42 x 200 mm.;
- Lunghezza complessiva 711 mm.;
- Puntale con protezione in gomma morbida.



B-27

Mod.	Descrizione
B-27	Refrigerator Coil Cleaning Brush. Spazzola in setola per la pulizia delle batterie condensanti di frigoriferi, evaporatori statici, giranti di ventilatori centrifughi...